

Klar kommunikation

HiPath OpenOffice är den första Unified Communications-lösningen med kraftiga integrerade funktioner som är redo för tillväxt i företaget. Öppna upp för nya resultatvägar.

Communication for the open minded

Siemens Enterprise Communications:
www.siemens.com/open

SIEMENS

Ordning och reda

Informationsteknologi har revolutionerat det sätt på vilket företag delar kunskap och idéer på. Problemet är bara att alla de mail, meddelanden, voicemails och telefonsamtal du bombarderas med har effekt på din produktivitet. Även om du använder mycket tid på att kontrollera lappar med besked så missar du fortfarande viktiga samtal. Nu finns det ett nytt sätt att kontrollera all viktig kommunikationsservice som driver ditt företag framåt mot succé: HiPath OpenOffice från Siemens Enterprise Communications.

Slösar vi verkligen så mycket tid?

För att vara frank: Ja. Det genomsnittliga lilla eller mellanstora företaget använder 6,4 kommunikationsmedel och 4,8 kommunikationsprogram*. Det är nästan omöjligt att hålla alla bollar i luften. Kollegerna kan ju vara överallt i byggnaden, ute på vägarna eller på en helt annan plats i världen. Resultatet är ineffektiv kommunikation med oförutsägbara utgifter som lätt blir okontrollerbara.

Och siffrorna blir värre 52 % av medarbetarna använder dagligen fler metoder att kontakta någon någonstans*. Trots idoga försök får de inte tag på dem i 36 % av fallen*. Det betyder, att 22 % av alla deadlines överskrids* och så gör värdefull omsättning. Detta ger din konkurrenter stor fördel och det har betydelse för de

stora företagskritiska frågor som du ska ta ställning till.

* Unified Communications Application: Användning och fördelar januari 2006 Sage Research



Kommunikation är viktig – gör den enkel

HiPath OpenOffice samlar allt i ett integrerat kommunikationssystem med alla program och enheter som dina kolleger använder varje dag. Detta möjliggör en kombination av telefonsamtal, voicemail, konferenser, fax och meddelande i en enkel lösning som arbetar fokuserat för dig. Samma sak kan dina kolleger komma att göra.

Nu talar vi business!

HiPath OpenOffice åstadkommer märkbara förbättringar av workflow och produktivitet från dag ett. Du ger kollegerna möjlighet att prioritera vem de ska vara tillgängliga för, när och på vilken terminal. Man kan ögonblickligen se bästa sätt att komma i kontakt med en kollega – första gången och varje gång. För kolleger blir det lättare att få rätt svar snabbt – för att sedan kunna fatta rätt beslut.

Den enkla kommunikationslösningen för SMF

HiPath OpenOffice är den integrerade kommunikationslösningen som samlar det senaste inom Internettelefoni. Systemet är framtaget och prissatt för små och mellanstora företag (SMF) och eftersom det använder äkta, öppna standarder kan det problemfritt kombineras med din existerande IT-miljö. Du ska inte byta ut allt och börja från början eftersom HiPath OpenOffice är enkelt att installera, använda administrera och underhålla. Det kan även anpassas problemfritt från 20 upp till 150 användare. Du kliver med andra ord upp ett pinnhål och är redo för den tillväxt som blir resultatet av den ökade produktiviteten och förtjänsten.



Överblick

HiPath OpenOffice är en del av den prisvinnande fläkten av Open Communications lösningar från Siemens. Tack vare problemfri integration elimineras de fysiska och teknologiska frustrationer, som tidigare satt krokben för effektiv kommunikation. Låt ditt företag definiera arbetsprocesserna – inte tvärtom.

Låt oss titta närmare på vad du kan förvänta dig som HiPath OpenOffice-kund:

Mer effektiva och produktiva medarbetare

HiPath OpenOffice kombinerar alla former för kommunikation så att de kan styras via en enkel mailbox. Samtliga får dessutom tillgång till produktivetsfrämjande möjligheter så som konferenser, favoritlistor och mötesstatus som gör kommunikation och samarbete enkelt.

Nya möjligheter med förbättrat workflow (arbetsflöde)

Dina medarbetare kan besvara kritiska telefonsamtal med det samma, koppla vidare till rätt kollega och spela in pågående samtal. Inte fler telefonlistor och flaskhalsar, bara effektiva och produktiva arbetsrutiner.

Glada medarbetare och kunder

Varje enskild arbetare kan ställa in systemet enligt det sätt han eller hon arbetar på. Detta ger enklare uppringningsstyrning och gör det lättare att prioritera och behandla förfrågningar optimalt. Inga fler bortkopplade samtal eller förlorade fax, inte fler lappar och gissningar. Detta leder till mindre stress på jobbet och gör det enklare att möta deadlines.

Här är några exempel på, vad HiPath OpenOffice kan göra för dig på en typisk arbetsdag:

Kl. 09.05: Den person du vill prata med här och nu är upptagen i telefon.

Med HiPath OpenOffice kan du kontrollera hans mötesstatus och skicka ett personligt besked.

Kl. 10.30: Et möte utanför kontoret drar ut på tiden och du kommer att komma senare till kontoret. Uppdatera din mötesstatus från din mobil i stället för att be en kollega skicka beskedet vidare. Din voicemail-hälsning ändras dynamiskt beroende på din aktuella mötesstatus.

Kl. 12.22: En viktig kund ringer och vill ha en telefonkonferens med det samma. Med HiPath OpenOffice kan du se vem som är tillgänglig. Plocka upp namnen till enheten och personerna blir omedelbart uppringda. Om en av dem talar i telefon kan du skicka ett besked och be vederbörande delta i konferensen så snabbt som möjligt.

Kl. 13.20: Du tittar igenom ett dokument under lunchen, på din bärbara dator, och behöver ringa ett telefonnummer som står i dokumentet. Med HiPath OpenOffice kan du klicka på numret och ringa upp direkt från din bärbara dator.

Kl. 14.59: Du har ett viktigt samtal och delar din uppmärksamhet mellan att lyssna, tala och göra anteckningar. Om du använder HiPath OpenOffice spelar du bara in samtalet och skriver ett detaljerat referat eller en mötesrapport senare. Enkelt.

Kl. 17.23: Du har suttit i möte hela dagen och har under tiden besvarat telefonsamtal. Nu kan du plötsligt inte komma ihåg vem du har ringt till och vem som ringt upp dig. HiPath OpenOffice gör det möjligt att prioritera och se meddelanden i din uppringningslista utan att du behöver lyssna igenom dem.

Kl. 18.15: Du skiftar mellan mail, voicemail-system och fax. Tursamt nog kan du samla dem i en enhet med din plug-in till Microsoft Outlook™.

Var bara lugn – allt är integrerat. Installation och support är enkelt

I sin kärna är HiPath OpenOffice en OpenScape Office enhetsserie. Här kommer några av alla möjligheter som är inkluderade i lösningen: administration av fram-möte, hantering av konferenser, mobilkommunikation, personliga voicemail- och faxboxar, personlig assistent och anteckningar.

Vad är konklusionen?

HiPath OpenOffice från Siemens sätter stopp för ineffektiv och otillräcklig kommunikation. Den sätter helt nya standarder för produktivitet genom att eliminera flaskhalsar, reducera spilltid och öka hastigheten på beslutsprocessen. Du kan öka både kundernas och medarbetarnas tillfredsställelse och förstärka förtjänstmöjligheterna – allt ihop till lägre driftskostnader. Wow!



Detaljerna

Din överskådliga guide för möjligheter och funktion i HiPath OpenOffice.

Frammöte

Alla kan informera om sin tillgänglighet så att du vet om de sitter i möte, talar i telefon, när de är tillgängliga igen och bästa sätt att nå dem på. Om du är borta från kontoret kan du uppdatera din status via telefonen.

Hantering av konferenser

HiPath OpenOffice gör det lätt för dig att arrangera en telefonkonferens tack vare den integrerade konferenshanteringen. Arrangera en konferens med uppringning eller plocka bara upp namnen på dina deltagare från din adressbok till enheten. Kom ihåg: Inga speciella mötestaxor. HiPath OpenOffice hanterar allt vilket reducerar utgifterna och förbättrar produktiviteten eftersom alla får kommunicera med varandra och fatta rätt beslut per omgående.

Plug-in til Microsoft Outlook™

HiPath OpenOffice erbjuder enkel integration med Microsoft Outlook™, så att alla har tillgång till sina kommunikationsvägar via en skärmbild. Mail, voicemail, fax och MSN kan ses, styras och sparas från det program som alla är mest inarbetade på: Microsoft Outlook™. Dessutom utbyts frammötesstatus och voicemail-hälsningar dynamiskt i förhållande till händelser i Outlook-kalendern. Man kan på sätt alltid få aktuell information om vem som är tillgänglig. Glöm allt om att byta

mellan system eller skärmbilder – det säger sig självt att det förbättrar produktiviteten och gör hela stämningen på kontoret mer avkopplad.

Ett omfattande system som gör arbetet till ett nöje

HiPath OpenOffice är en totallösning med en imponerande fläkt av intelligenta möjligheter. Prova att överväga hur nyttiga de kan vara för ditt företag:

Kontaktlistor

Glöm allt om olika adressböcker och personliga telefonlistor. Med HiPath OpenOffice har du ett register som samlar alla dina kontakter.

Favoritlistor

Gruppera alla dina viktigaste kontakter på ett ställe. Plocka in nya favoriter på listan, när dina uppgifter och projekt ändrar sig.

Voicemail-box

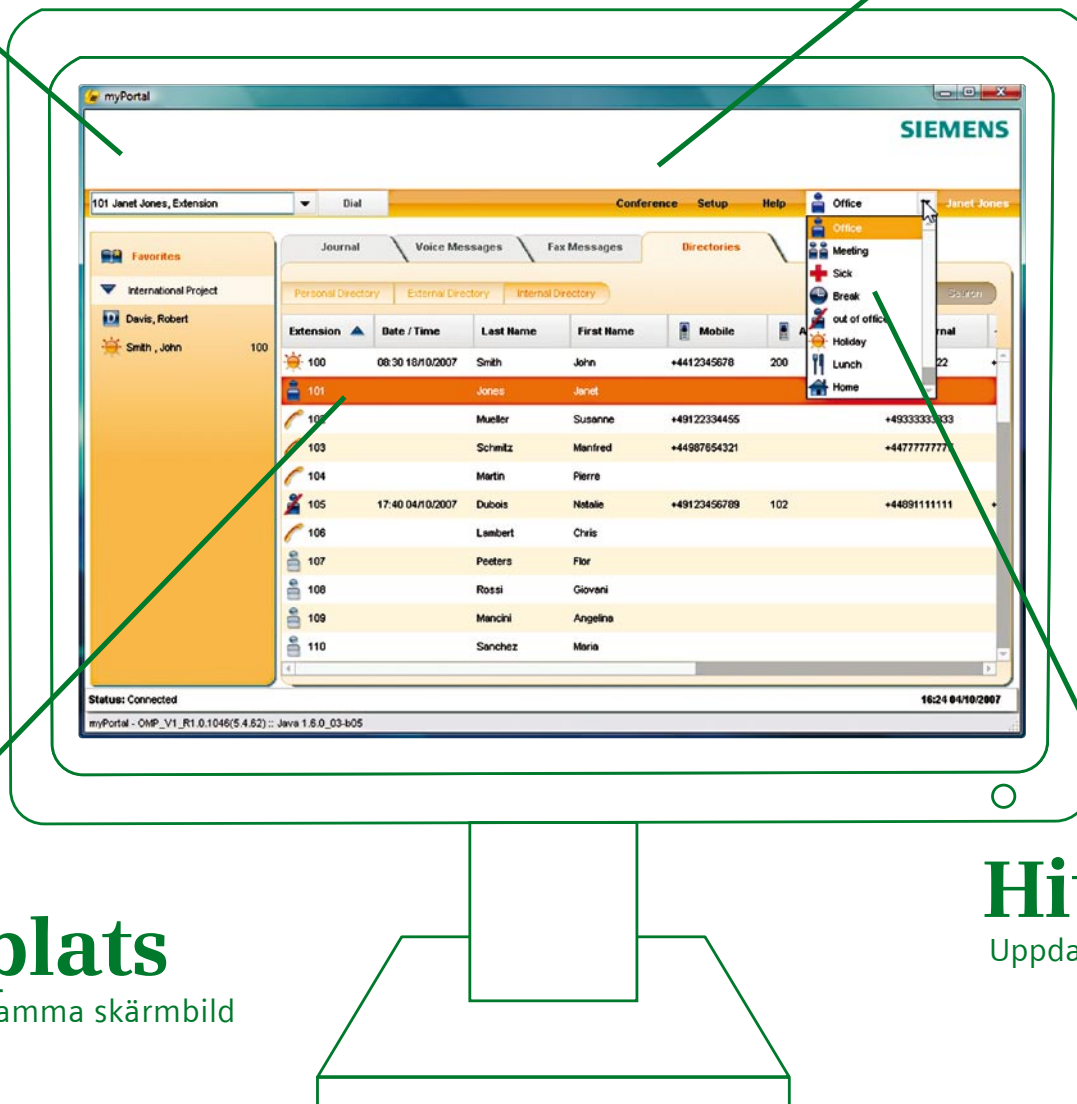
Skicka alla dina mobil- och fasta nätbesked till din HiPath OpenOffice-voicemail-box, så du har uppdaterad användbar information på ett ställe. Prioritera dina meddelade från din dator, utan att du behöver lyssna på dem.

Tydliga svar

HiPath OpenOffice. Öppna upp för ett nytt sätt att arbeta på

Kom med

Telefonkonferenser med ett enkelt musklick



Allt på en plats

All din kommunikation på samma skärmbild

Hitta mig

Uppdaterat frammöte och tillgänglighet

Fax-meddelande

HiPath OpenOffice omfattar en personlig faxbox för att skicka och ta emot fax-meddelande lika enkelt som mail. Du kan läsa, skriva ut, skicka vidare och spara. Glöm allt om att leta efter papperskopior av viktiga faxmeddelanden med information från dina kunder.

Personlig uppringningslista

Visar din uppringningshistorik. Spårar och prioriterar vilka kunder, leverantörer och andra kontakter du behöver kontakta. Klicka och ring tillbaka till dem.

Statusbestämd nummerservice

Ge dina kontakter ett nummer och koppla om samtalen – beroende på din aktuella status. Den intelligenta uppringningshanteringen kopplar dina samtal vidare beroende på dina val, när du inte kan svara själv.

Ring upp mig! – till hemmakontoret

Även medarbetare med fast plats på kontoret kan behöva arbeta hemifrån emellanåt. Med 'Ring upp mig!' kan vem som helst göra sin telefon till arbetstelefon – precis så länge det behövs. Till samma telefontaxa som på kontorstelefonen.

Personliga anteckningar

Det kan verkligen kosta tid att missa tidsbestämda meddelanden. Om du vill vara uppdaterad kan du med Personliga anteckningar få full överblick och bli informerad om inkommande besked i god tid. Du får mail, samtal eller sms, beroende på dina val så att du kan prioritera varje meddelande omedelbart och reagera med hänsyn till viktigheten.

Live-inspelningar

Spela in viktiga samtal så att du kan ge din samtalspartner full uppmärksamhet.

Infostatus-popup

Vill du veta mer om de otaliga möjligheterna kan du kontakta Siemens Enterprise Communications. Ju snabbare du kommer igång, desto bättre möjligheter att utnyttja alla fördelar.

Få en överblick över vilka telefonsamtal som kräver din uppmärksamhet och vilka som kan vänta. Med infostatus-popups i nedersta hörnet på skärmen får du besked när ett samtal kommer igenom. Du blir upplyst om namnet och kan hantera samtalet efter behov. Skicka det vidare, besvara det eller ta emot det med ett musklick.

Personlig assistent

Ger många möjligheter för den som ringer upp om du är upptagen. Man kan t.ex. tala in ett besked eller kopplas om till någon som kan vara behjälplig.

Omkopplingskonsol

Perfekt för driftansvariga, administratörer eller teamledare – samtliga ingående, väntande samtal och frammötesstatus för alla i organisationen visas på en enda skärm. Kontrollera en kollegas voicemail eller byt deras status – med tillåtelse från användaren naturligtvis.

Ring upp från vilken dator som helst

Klicka och ring upp ett nummer direkt från kunddatabasen, mailsignaturen eller CRM-systemet. HiPath OpenOffice kan göra det från alla enheter med listade nummer.

MSN

Skicka ett besked till en kontaktperson som är upptagen och informera att annat samtal väntar eller att personen behövs i annat sammanhang.

Mobilitet

Möjligheterna för ökad mobilitet är idealiska om medarbetarna förflyttar sig mycket i byggnaden, reser mycket eller arbetar mycket från hemmakontoret. Om du förhandlar fram taxor och avtalspaket på plats kan det också finnas stora besparingar att hämta.

Telefoner, terminaler och infrastrukturkomponenter



IP-telefoner

- Systemtelefoner (HFA): OpenStage 20, 40, 60 og 80, optiPoint 410 entry, optiPoint 410 economy, optiPoint 410 economy plus, optiPoint 410 standard, optiPoint 410 advanced og optiPoint 420 economy, optiPoint 420 economy plus, optiPoint 420 standard, optiPoint 420 advanced.
- Extra tillbehör: optiPoint-sidomodul, optiPoint BLF, selvnoterande optiPoint-sidomodul, optiPoint-applikationsmodul.



WLAN-telefon

optiPoint WL2 professional – kan endast anslutas via Access Point AP 2630 (trådlös med intern antenn) eller AP 2640 (trådlös med extern antenn). Via Access Point (AP) kan man ansluta upp till sex WL2 professional. Totalt kan 10 Access Points kombineras.



SIP-telefon

optiPoint 150 S

Pc-klient (opticient 130)

En PC med headset eller telefonlur kan bli kommunikationscenter för telefon, data, mail och Internet. Med en klient installerad på en stationär eller bärbar dator finns alla telefonfunktioner till hands via nätverket. Det tillåter samma tillgång både på kontoret och ute på fältet.



Följande understöds också: Analoga telefoner och faxapparater, ISDN-telefoner och faxmaskiner samt övrigt tillbehör så som dörröppnare via TFE-S adapter.

Tekniska data

Telefoner

Upp till 150 telefoner

Installation

- Kräver desktop och 19" modellutrymme i 19" förvaring = 1,5 höghet
- Fristående lösning med max. 3 systemboxar
 - Upp till 50 telefoner per systembox
 - inkl. moderkort per box med kraftig AMD Sempron CPU och 1 GB RAM
 - 3 öppningar per systembox för gatewaymoduler
- Standard interfaces (moderkort):
 - 4x LAN
 - 1x DMZ
 - 1x WAN
 - 1x USB kontroll
 - 1x USB server
- Extra gatewaymoduler:
 - GMS (gäller ej USA, Kanada) = gatewaymodul med fyra S_0 interfaces för ISDN box eller ISDN abonnenter
 - GMSA (gäller ej USA, Kanada) = gatewaymodul med fyra S_0 interfaces för ISDN box eller ISDN abonnenter och fyra a/b interfaces för analoga abonnenter
 - GME (gäller ej USA, Kanada) = gatewaymodul med en S_{2M} interface för ISDN primär multiplexer

– GMT (gäller ej USA, Kanada) = gatewaymodul med en T1 interface för ISDN primär multiplexer

– GMAA = gatewaymodul med fyra a/b interfaces för analog box och två a/b interfaces för analoga abonnenter

– GMAL = gatewaymodul med åtta a/b interfaces för analoga abonnenter

Dimensioner

- Bredd = 440 mm
- Höjd = 66,5 mm
- Djup = 350 mm

Strömförsörjning

Systems, grundinställda för nätspänning.

- Nominell ingångsspänning (AC): 99 till 384 V
- Nominell frekvens: 50/60 Hz

Driftsvillkor

- Omgivningstemperatur: + 5 till + 40 °C (41 till 104 °F)
- Relativ fuktighet: 5 till 85 %

Färg

Stålblå/silverfront

Standarder

Ethernet

- RFC 894 Ethernet II Encapsulation
- IEEE 802.1Q Virtual LANs
- IEEE 802.2 Logical Link Control
- IEEE 802.3u 100BASE-T
- IEEE 802.3X Full Duplex Operation

IP/Routing

- RFC 768 UDP
- RFC 791 IP
- RFC 792 ICMP
- RFC 793 TCP
- RFC 2822 Internet Message Format
- RFC 826 ARP
- RFC 2131 DHCP
- RFC 1918 IP Addressing
- RFC 1332 The PPP Internet Protocol Control Protocol (IPCP)
- RFC 1334 PPP Authentication Protocols
- RFC 1618 PPP over ISDN
- RFC 1661 The Point-to-Point Protocol (PPP)
- RFC 1877 PPP Internet Protocol Control Protocol
- RFC 1990 The PPP Multilink Protocol (MP)
- RFC 1994 PPP Challenge Handshake Authentication Protocol (CHAP)
- RFC 2516 A Method for Transmitting PPP Over Ethernet (PPPoE)
- RFC 3544 IP Header Compression over PPP

NAT

- RFC 2663 NAT

IPSec

- RFC 2401 Security Architecture for IP
- RFC 2402 AH - IP Authentication Header
- RFC 2403 IPSec Authentication - MD5
- RFC 2404 IPSec Authentication - SHA-1
- RFC 2405 IPSec Encryption - DES

- RFC 2406 ESP - IPSec encryption
- RFC 2407 IPSec DOI
- RFC 2408 ISAKMP
- RFC 2409 IKE
- RFC 2410 IPSec encryption - NULL
- RFC 2411 IP Security Document Roadmap
- RFC 2412 OAKLEY

SNMP

- RFC 1213 MIB-II

QoS

- IEEE 802.1p Priority Tagging
- RFC 1349 Type of Service in the IP Suite
- RFC 2475 An Architecture for Differentiated Services
- RFC 2597 Assured Forwarding PHB Group
- RFC 3246 An Expedited Forwarding PHB (Per-Hop Behavior)

Codecs

- G.711; G.729

VoIP med SIP

- RFC 2198 RTP Payload for Redundant Audio Data
- RFC 2327 SDP Session Description Protocol
- RFC 2617 HTTP Authentication: Basic and Digest Access Authentication
- RFC 2782 DNS RR for specifying the location of services (DNS SRV)
- RFC 2833 RTP Payload for DTMF Digits, Telephony Tones and Telephony Signals
- RFC 3261 SIP Session Initiation Protocol
- RFC 3262 Provisional Response Acknowledgement (PRACK) Early Media
- RFC 3263 SIP Locating Servers
- RFC 3264 An Offer/Answer Model with the Session Description Protocol

- RFC 3310 HTTP Digest Authentication
- RFC 3311 Session Initiation Protocol (SIP)UPDATE Method
- RFC 3323 A Privacy Mechanism for the Session Initiation Protocol (SIP)
- RFC 3325 Private Extensions to the Session Initiation Protocol (SIP) for Asserted Identity within Trusted Networks
- RFC 3326 The Reason Header Field for the Session Initiation Protocol (SIP)
- RFC 3489 STUN - Simple Traversal of User Datagram Protocol (UDP) Through Network Address Translators (NATs)
- RFC 3515 The Session Initiation Protocol (SIP) Refer Method
- RFC 3550 RTP: Transport Protocol for Real-Time Applications
- RFC 3551 RTP Profile for Audio and Video Conferences with Minimal Control
- RFC 3581 An Extension to the Session Initiation Protocol (SIP) for Symmetric Response Routing
- RFC 3891 The Session Initiation Protocol (SIP) Replaces Header

Andra

- RFC 959 FTP
- RFC 1305 NTPv3
- RFC 1951 DEFLAT

Om Siemens Enterprise Communications

Siemens Enterprise Communications är en av världens ledande leverantörer av Unified Communications lösningar. Siemens unika Open Communications tillgång till användarvänlig kommunikationssoftware, -lösningar och -service för företag i alla storlekar gör det möjligt att skapa mer effektiva och säkra företagsprocesser – tvärs alla typer av nätverk, enheter och IT-infrastrukturer.

Läs mer om Siemens Enterprise Communications på <http://www.siemens.com/open>